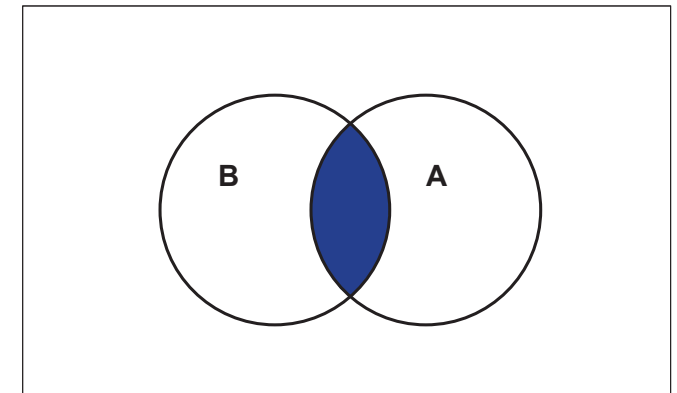
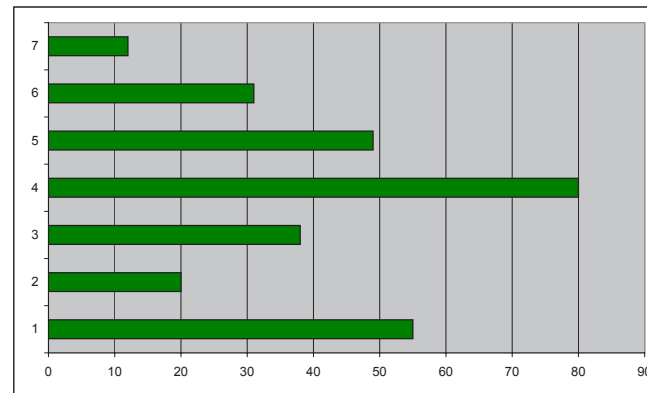
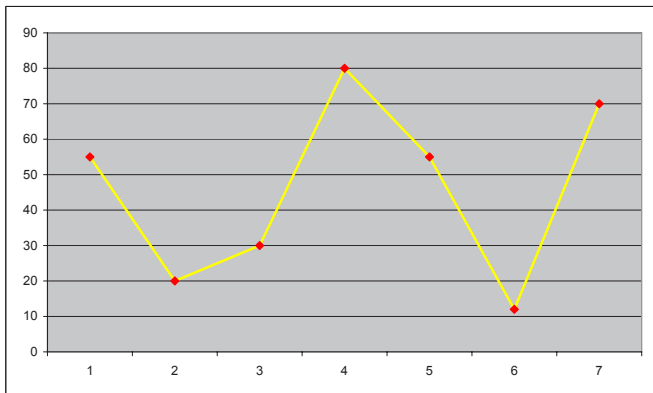
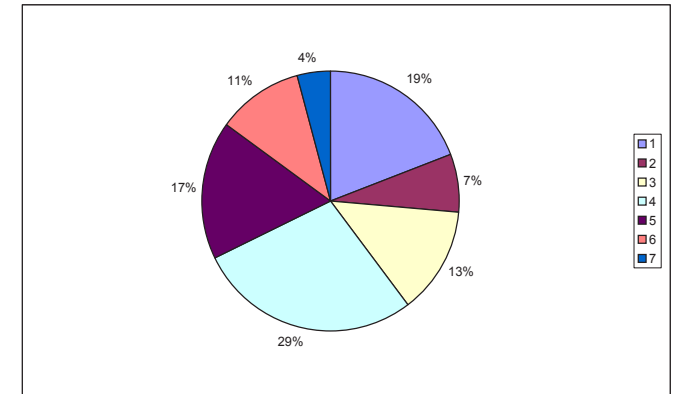
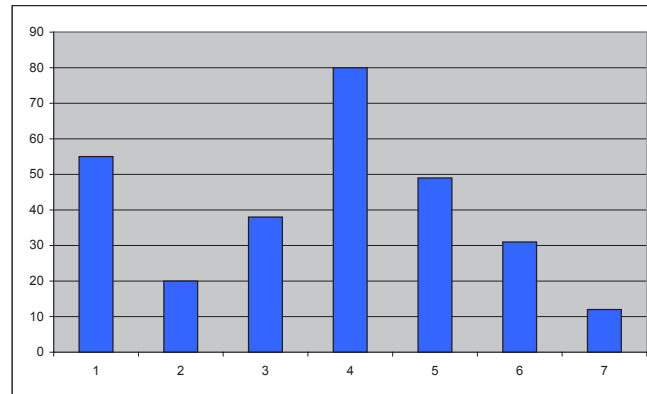
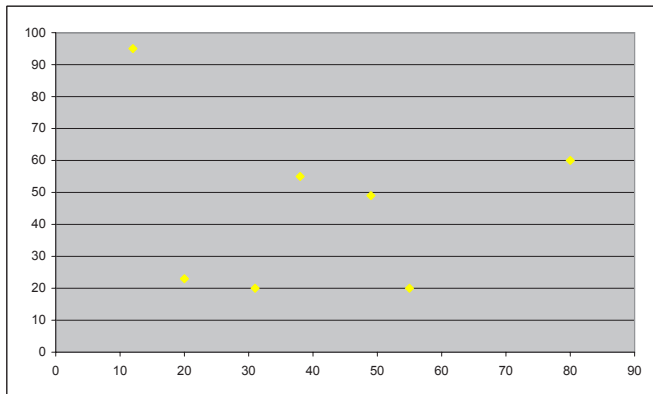


Diagramme lesen, auswerten und zeichnen

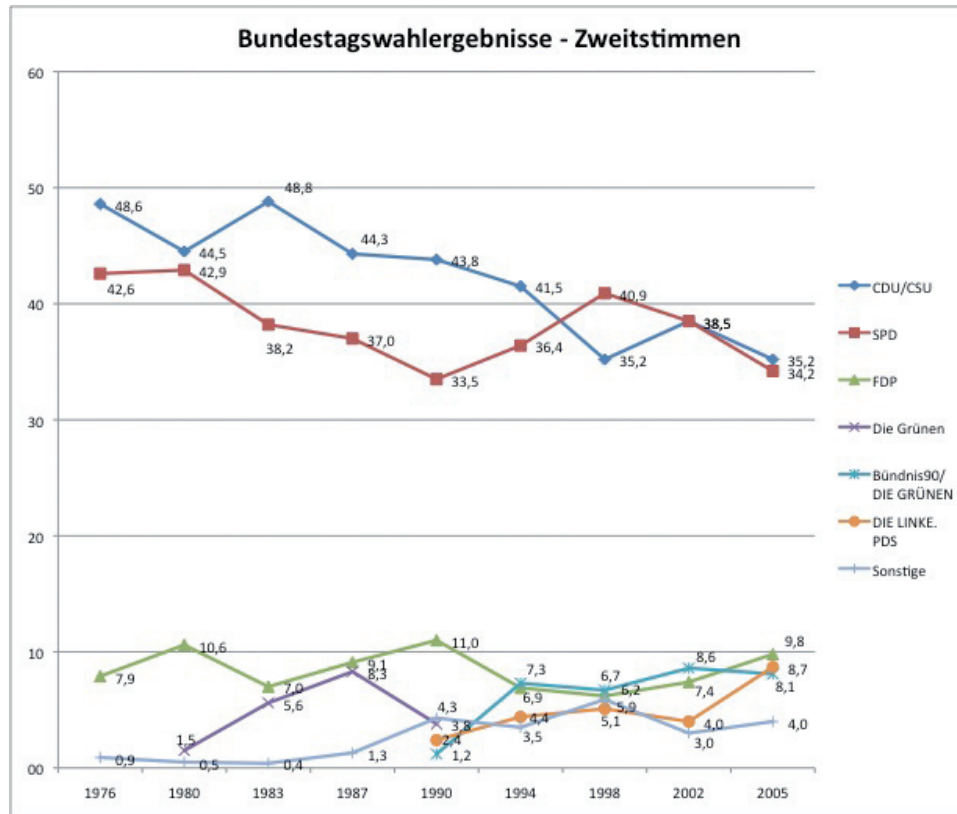
1. Es gibt verschiedene Arten von Diagrammen.

Ordne folgende Bezeichnungen den richtigen Diagrammen zu:

Liniendiagramm, Mengendiagramm, Punktdiagramm, Balkendiagramm, Kreisdiagramm, Säulendiagramm.



2. Sieh dir das folgende Diagramm genau an.

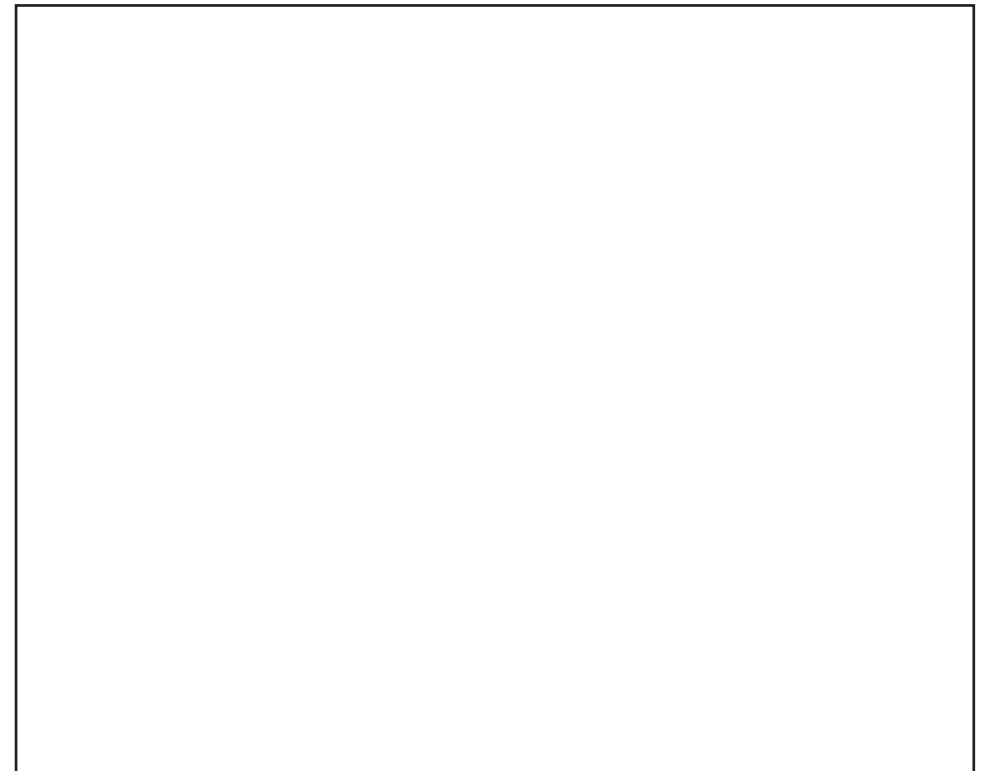


- Worum geht es? Was kannst du ablesen?
- Warum fangen manche Kurven nicht im ersten Jahr, sondern zu einem späteren Zeitpunkt an?
- In welcher Abhängigkeit stehen die einzelnen Kurven zueinander?

3. Bei der Wahl des 16. Deutschen Bundestages (2005) ergab sich folgende Sitzverteilung:

CDU/CSU	223 Sitze	DIE LINKE.	53 Sitze
SPD	222 Sitze	BÜNDNIS 90/DIE GRÜNEN	51 Sitze
FDP	61 Sitze	Fraktionslose	2 Sitze

Fertige ein möglichst genaues Kreisdiagramm zur Sitzverteilung im Bundestag an. Vergiss die Beschriftung nicht.



4. Recherchiere die Spielergebnisse des letzten Jahres deiner Lieblings-Sportmannschaft. Stelle sie in einem geeigneten Diagramm dar. Dazu gibt es verschiedene Möglichkeiten (Tore oder Punkte pro Spiel, gewonnene oder verlorene Spiele pro Monat, ...). Vergleiche die Ergebnisse mit einer weiteren Mannschaft, indem du deren Ergebnisse in dein Diagramm aufnimmst.